

売買物件案内書 (土地及び住宅) 居住用	
所在地	三条市如法寺地内
価格	総額 280万円/坪単価 万円
土地	面積 [実測] m ² (坪)
	[公簿] 207.00 m ² (62.62坪)
	地目 宅地 現況 宅地 現状 宅地
	間口 約16 m 奥行: m・間
形状 矩形 権利 所有権	
建物	建築年月 昭和53年2月24日新築 用途居宅 構造木造二階建て
	床面積 1F: 86.35m ² 2F: 31.61m ²
	延床面積 117.96m ² (約35.69坪) 登記簿面積
道路	市道 (私道道路負担無) 道路幅 6.0 m
	道路の方位 北側 道路舗装 有り
都市計画	用途地域 白地地域 無指定
設備	ガス 都市ガス 敷地内引込: 済み
	水道 有り 敷地内引込: 済み
	排水 公共下水(無し) 側溝(有り) 浄化槽(有)
交通	鉄道 駅名 三条駅 徒歩 70分
	バス バス停 徒歩 分
学校区	月岡 小学校 本成寺 中学校
備考	土砂災害警戒区域(イエローゾーン) 建物の建て替え等可能です

取引態様: 仲介 報酬額 142,560円(税込)

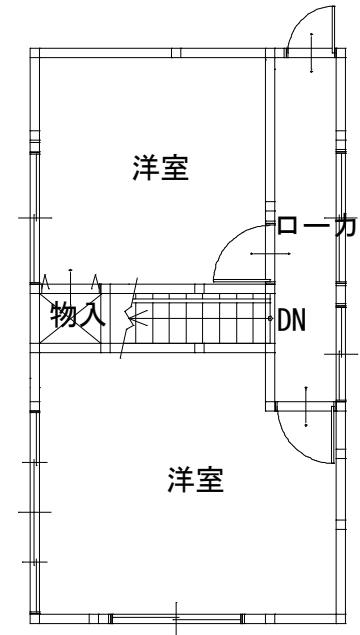
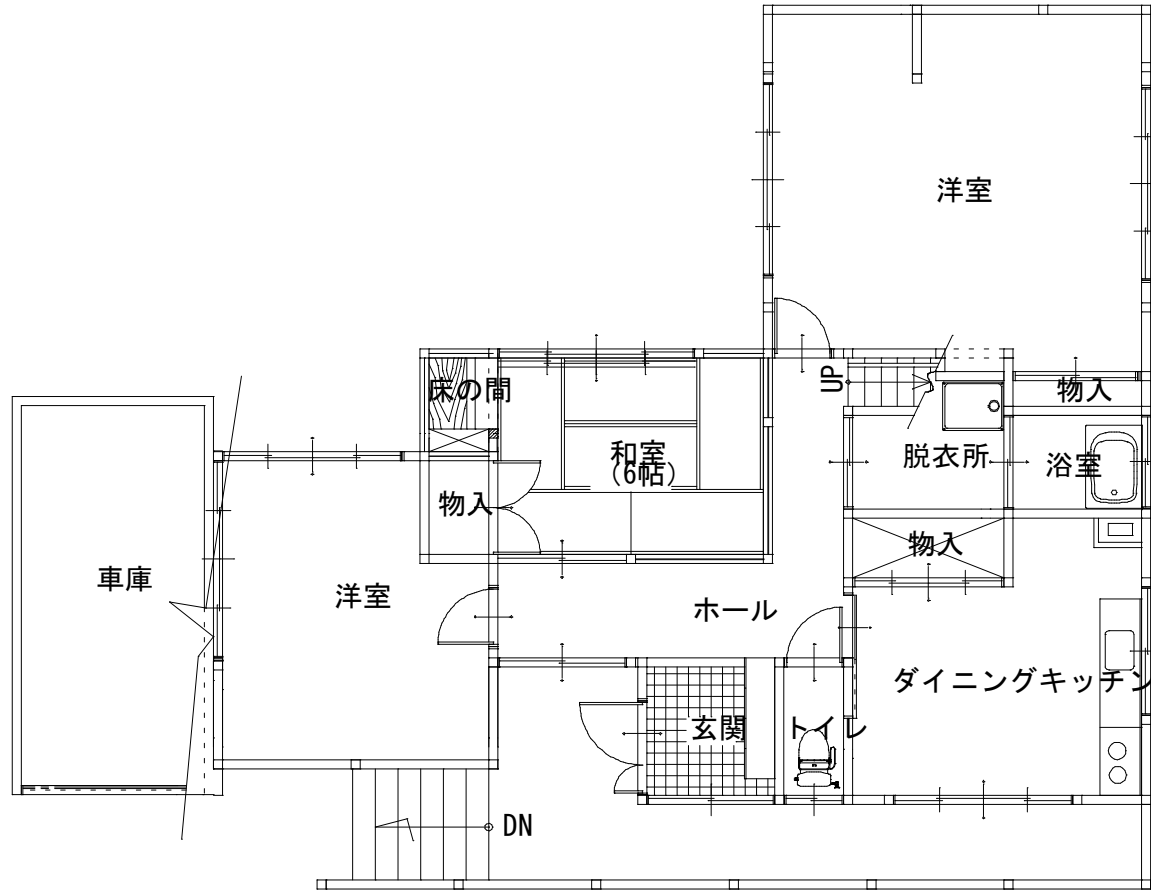
お問い合わせは下記へ。日曜・祭日も営業しています。



デザインプラザ 0258-63-5200 新町2(マルイ様向かい)
 本社 0258-62-1745 見附市杉沢町

売土地 建物 (裏面も御覧下さい)





富川建設(株)

