

賃貸物件案内書 (アパート) 居住用			
所在地	見附市学校町1丁目15-14 (ネーブル裏)		
家賃 他	家賃	60,000円	共益費 2,000円/月
	敷金	60,000円	礼金 60,000円
建 物	建築年	平成 19年4月	構造 木造二階建て
	面積	52.06㎡ (約31.5畳) 2F角	
	室 数	DK6.5畳+洋間B7.5畳+洋間A 8.5畳+玄関廊下 +浴室1.0坪+洗面脱衣所1.0坪+トイレ (その他ベランダ部分 2.89㎡)	
道 路	市道	道路の方位 南側	道路幅 6 m
設 備	ガス	なし	トイレ 水洗
	水道	有り	流し台 IHクッキングヒーター
	排水	公共下水(有り)	駐車場 青空 1台分込 消雪有り
	システムキッチン IHクッキングヒーター 1坪浴室ユニット 洋式便器(暖房便座付) シャンプー洗面化粧台 洗濯機パン 2ヒーターオートタイプ電機温水器(リモコン付) 追焚可 冷暖房エアコン各戸共2台設置 カーテンレール 火災報知器 サッシ網戸 テレビ配線2ヶ所 テレビドアホン 電話配線 クローゼット有り ー消化器:1・2F 各共用通路に1ヶ所づつー		
交 通	鉄道	駅名 見附駅	徒歩 20 分
	バス	バス停 ネーブル見附前	徒歩 3 分
学校区	見 附 小学校	見 附 中学校	
備 考	オール電化アパート 駐車場消雪設備有り 7月より入居可		
取引態様	仲 介	報酬額	64,800円(税込)

お問い合わせは下記へ。日曜・祭日も営業しています。

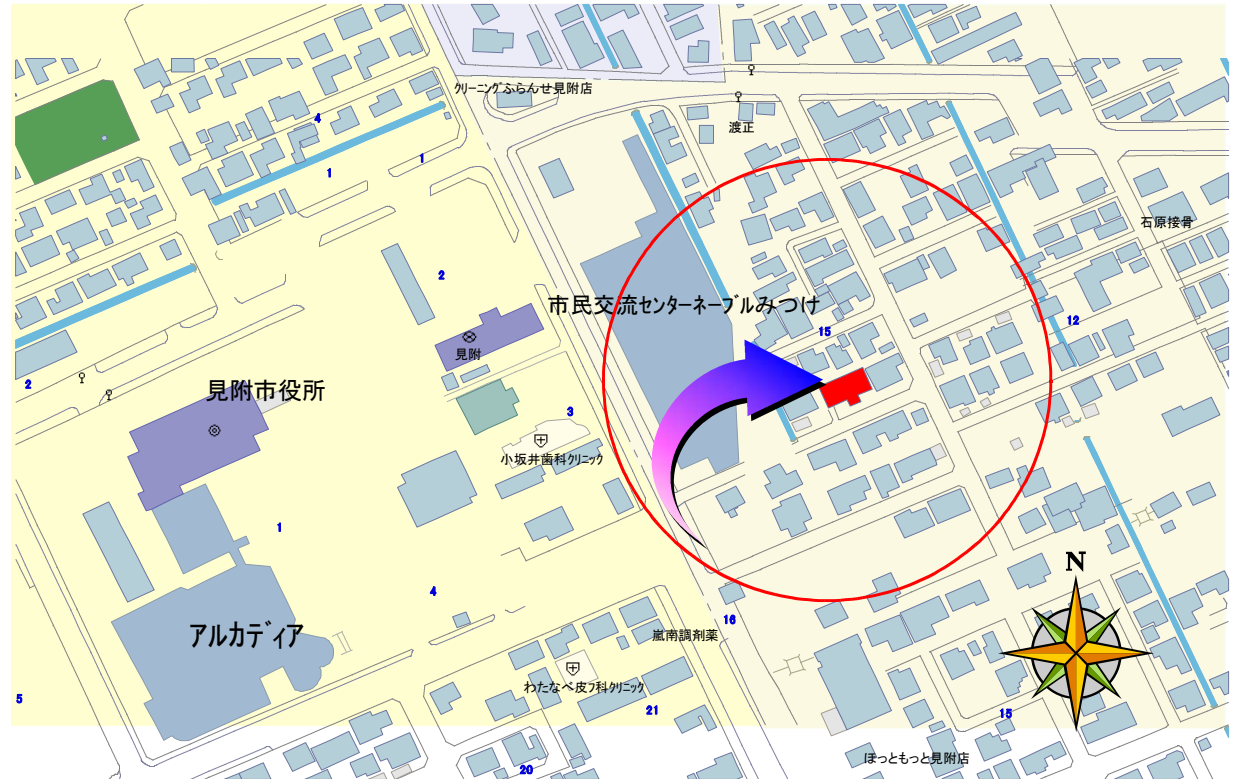
 **富川建設株式会社**

デザインプラザ 0258-63-5200 新町2(マルイ様向かい)

本 社 0258-62-1745 見附市杉沢町

オール電化Apartment Very Very 201号室

(裏面も御覧下さい)



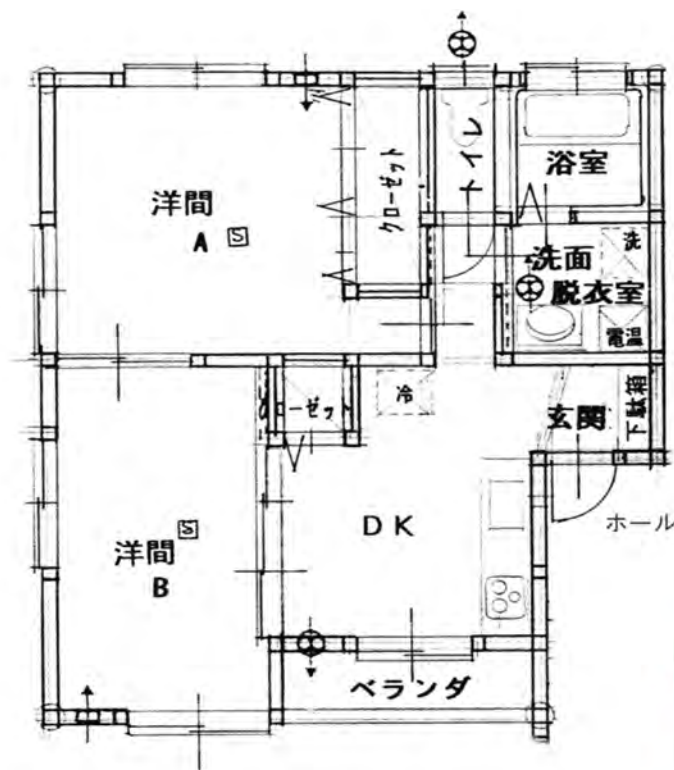
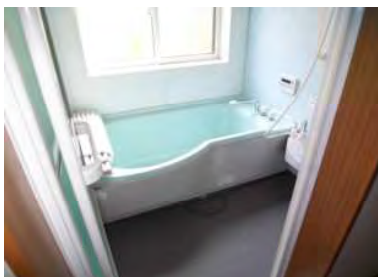
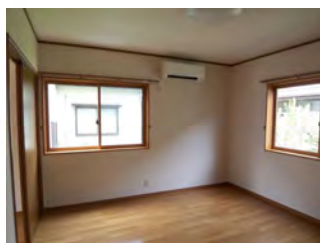
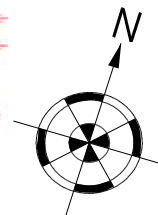
オール電化の快適で安全なアパート

見附市学校町丁目 2F 201 家賃 60,000 円

2DK お風呂も坪タイプでゆったい。(追い炊き付き)

(詳細は裏面を御覧下さい)

市役所・ネーブル等の近く



富川建設(株)