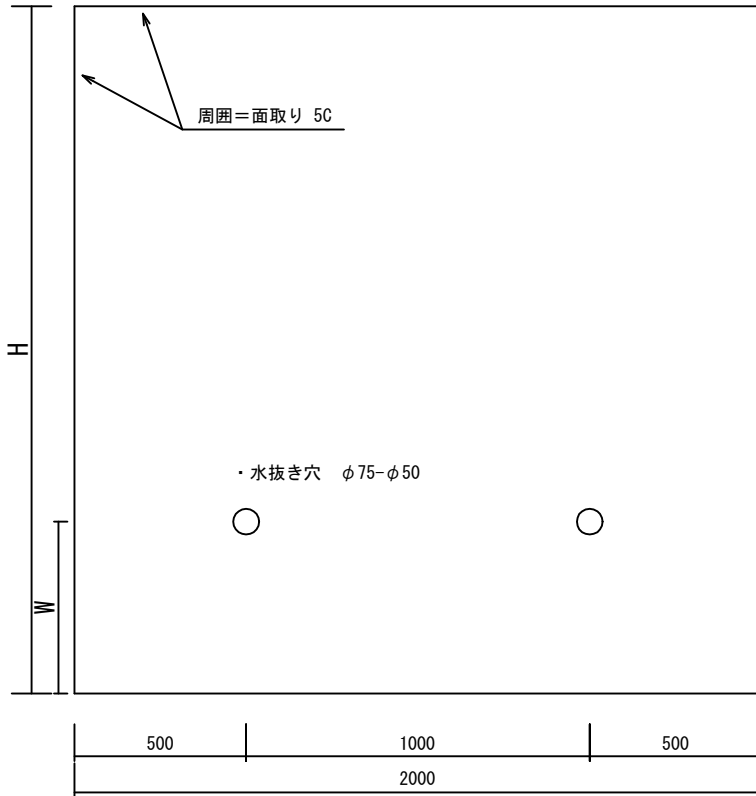
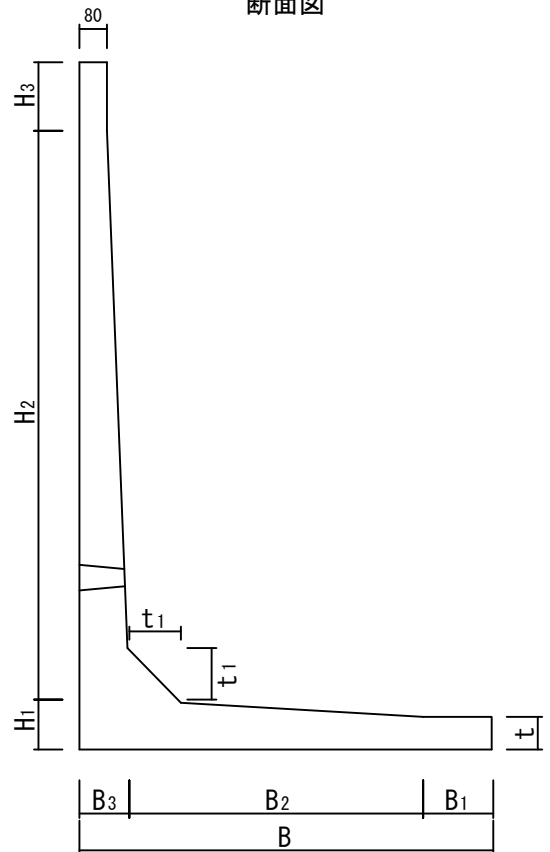


# L型擁壁Ⅱ型 Q=1.0 (t/m<sup>2</sup>)

正面図



断面図



呼び名	L型擁壁Ⅱ型 (Q=1.00t/m <sup>2</sup> ) 寸法表 (mm)											重量 (kg)
	H	B	H1	H2	H3	B1	B2	B3	t	t1	W	
500	500	420	95	405	0	90	235	95	80	100	300	369
600	600	420	95	505	0	90	235	95	80	100	300	437
700	700	560	95	505	100	230	235	95	80	100	300	505
800	800	560	95	505	200	230	235	95	80	100	300	573
900	900	700	105	795	0	150	445	105	85	100	300	710
1000	1000	700	105	895	0	150	445	105	85	100	300	780
1100	1100	840	105	895	100	290	445	105	85	100	300	850
1200	1200	840	105	895	200	290	445	105	85	100	300	920
1300	1300	980	135	1165	0	210	635	135	90	150	500	1246
1400	1400	980	135	1265	0	210	635	135	90	150	500	1317
1500	1500	1120	135	1265	100	350	635	135	90	150	500	1388
1600	1600	1120	135	1265	200	350	635	135	90	150	500	1460
1700	1700	1260	145	1555	0	260	855	145	95	150	500	1699
1800	1800	1260	145	1655	0	260	855	145	95	150	500	1772
1900	1900	1400	145	1655	100	400	855	145	95	150	500	1845
2000	2000	1400	145	1655	200	400	855	145	95	150	500	1918
2100	2100	1540	155	1945	0	330	1045	165	95	150	500	2226
2200	2200	1540	155	2045	0	330	1045	165	95	150	500	2301
2300	2300	1680	155	2045	100	470	1045	165	95	150	500	2374
2400	2400	1680	155	2045	200	470	1045	165	95	150	500	2447

注1. L寸は全て2000mmですがL寸1000mmも製造可能です。