

賃貸マンション 丸山ビル301号

JR山手 線
日暮里 駅 11 分

所在地／荒川区東日暮里6-5-16
交通／JR線日暮里駅徒歩11分
JR常磐線三河島駅徒歩3分

構造・規模／ALC 造地上4階地下 階3階部分
使用部分面積／46.28 m²
間取内訳／和6・洋4.3・LDK10
契約期間／2年
築年月／1987年2月
現況／空室
管理費等／3,000 円/月
入居日／即

☆即入居可
☆日当り良好
☆室内洗濯機置
☆振分

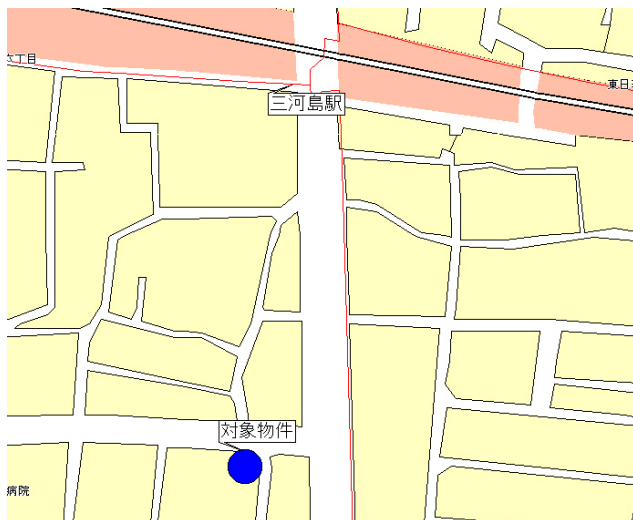
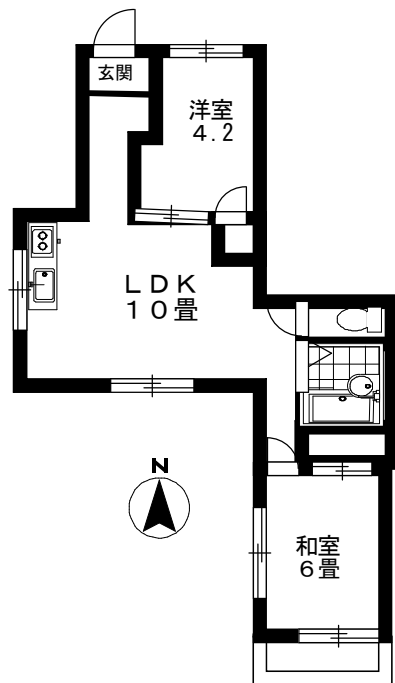
☆入居に必要な書類☆
入居者・・・住民票・印鑑証明・在籍証明
連帯保証人・・・印鑑証明・承諾書

駐車場／
設備／ 円/月

賃料 110,000円

礼金 2ヵ月 敷金 2ヵ月

備考／



賃貸マンション 第一伸和マンション104号

JR山手 線
日暮里 駅 6 分

所在地／荒川区東日暮里6-48-2
交通／JR線日暮里駅徒歩6分

構造・規模／ALC 造地上3階地下 階1階部分
使用部分面積／42 m²
間取内訳／洋6・LD8K3
契約期間／2年
築年月／1986年4月
現況／空室
管理費等／0 円/月
入居日／2006年10月下旬

☆庭付き
☆日当り良好
☆室内洗濯機置
☆Bフレッツ対応

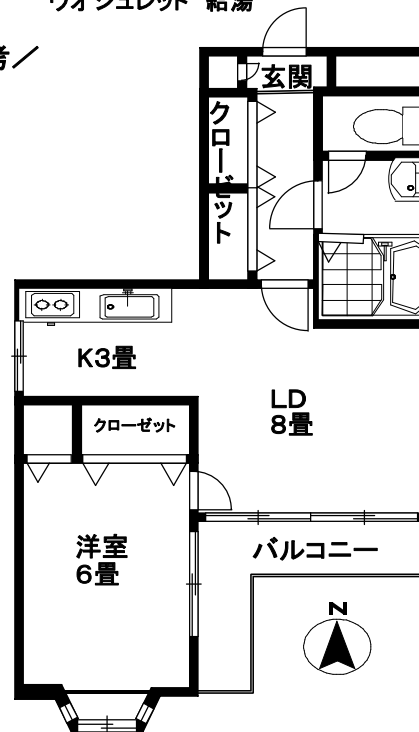
☆入居に必要な書類☆
入居者・・・住民票・在籍証明
連帯保証人・・・印鑑証明・承諾書
基本的に賃貸あんしん保証会社利用

駐車場／空無 円/月
設備／エアコン CATV Bフレッツ
ウォシュレット 給湯

賃料 110,000円

礼金 2ヵ月 敷金 2ヵ月

備考／



東京都知事(6)第47141号

有限会社

原田建設不動産

<http://park5.wakwak.com/~harada/>

harada@ad.wakwak.com

〒116-0014

東京都荒川区東日暮里6丁目60番9号

☎ 03-3805-3332

FAX: 03-3806-2684

■取引態様

仲介

■情報公開日

手数料	手数料負担の割合	貸主	0%	借主	100%
	手数料配分の割合	元付	0%	客付	100%